

ПОЖАЛУЙСТА, НЕ РАЗМЕЩАЙТЕ ТОРГОВЛИ ДО ЧИТАНИЯ ЭТОГО РУКОВОДСТВА



**SS7 TRADER®**  
The Binary Expert



# NEXUS 6.1

**Neural Network!**  
**No Lag! No Delay! No Repaint!**

 **2 MINUTES  
SET UP**

 **LIVE SIGNALS  
24/7**

**CONTACT US:**

[CYBERCODEACADEMY@GMAIL.COM](mailto:CYBERCODEACADEMY@GMAIL.COM)

**100%**

**PROFITABLE**

# **NAXUS 6.1 ИНДИКАТОР ИНСТРУКЦИЯ ПО ЭКСПЛУАТАЦИИ**

## **Установка Meta Trader 4:**

Вы можете скачать Meta Trader 4 бесплатно прямо с любого сайта MT4. Если вы еще этого не сделали, вот ссылка.

**[Скачать сейчас](#)**

После загрузки программного обеспечения вы должны установить его. Щелкните правой кнопкой мыши значок загруженного файла и выберите «Извлечь здесь». Если такой опции нет, нам нужно скачать WinRAR. Затем откройте созданную папку и запустите программу, дважды щелкнув файл Terminal.exe.

## **Открытие счета в MT4**

Чтобы начать использовать MT4, вам необходимо сначала создать учетную запись. Это делается после первого запуска программы.

- Запустите программу Meta Trader 4
- Нажмите «Файл» в левом верхнем углу и перейдите к «Открыть счет».
- Программа автоматически перенаправит нас на alpari.com
- Эта страница используется для регистрации.
- Мы будем получать учетные данные пользователя по электронной почте (пароль и имя пользователя)
- Мы будем использовать их при запуске MT4

Если вы загрузили программное обеспечение в другом месте, возможно, что процесс установки может немного отличаться - примите это во внимание.

Если вы застряли во время установки, просмотрите следующие инструкции (и комментарии, где люди обычно имеют дело с подобными проблемами)

## **Часть 2: Meta Trader 4 Show - Как установить MT4?**

Добро пожаловать во вторую часть нашего шоу о программе Meta Trader 4. Если вы не знаете, что это такое, я советую вам сначала прочитать эту статью. MT4 ...

## NAXUS 6.1 ИНДИКАТОР ИНСТРУКЦИЯ ПО ЭКСПЛУАТАЦИИ

### Установка стратегии в Meta Trader 4

Nexus 6.1 загружается в виде архива .rar - вы уже это знаете, так как вы читаете это руководство, которое было частью архива. В архив также входит папка с индикаторами и шаблонами. Тем не менее, как вы вставляете и используете их в МТ4? Читать дальше.

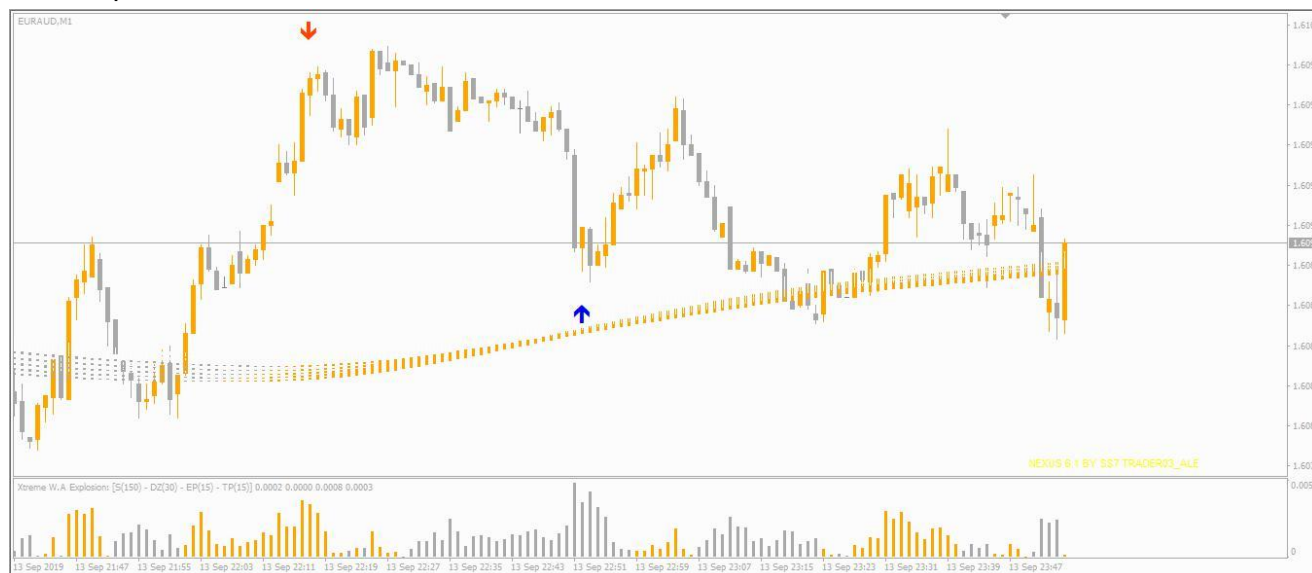
- Распакуйте архив (щелкните правой кнопкой мыши, Распакуйте здесь)
- Для распаковки архивного файла .rar необходимо установить «WinRAR».
- Архив содержит это руководство + 2 папки - **шаблоны** а также **индикаторы**
- В программе **Meta Trader 4**, нажмите на файл, в меню, а затем открыть папку данных
- Папка откроется, называется что-то вроде этого  
50CA3DFB520CC1A8F28Bj44D1BF2A5702
- Откройте папку «Шаблоны» и скопируйте все содержимое загруженной папки - шаблоны внутри нее.
- Вернитесь и на этот раз откройте папку MQL4> Indicators, здесь скопируйте все содержимое скачанной папки - Indicators.
- Закройте МТ4, подождите немного и запустите его снова.
- Откройте новый график, например, EUR / USD
- Щелкните в любом месте пустого места в шаблоне диаграммы; И выберите **нексус**

**6,1**

# Как использовать (NEXUS 6.1 ИНДИКАТОР)

## 1 минута и 5 минут

На картинке ниже вы увидите, как должна выглядеть стратегия после ее установки. Посмотрите на это, и я объясню все ниже.



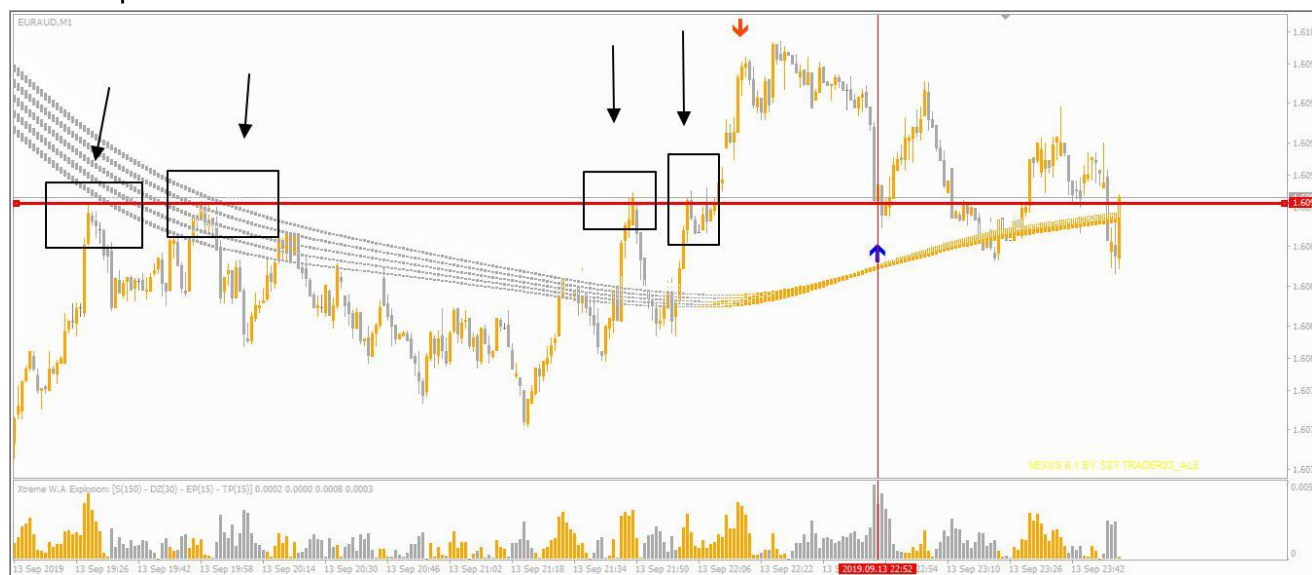
Как видите, фундаментальным элементом стратегии является стрела. Этот тип стрелки появляется, если выполнены все аналитические условия. Здесь вы можете увидеть две стрелки на этом графике.

Вам просто нужно следовать за стрелкой и разместить сделку на той же свече для «5 минут истечения в том же направлении стрелки».

# Как увеличить показатель ТОЧНОСТЬ

### ВУДИ СОСТОЯНИЕ:

- Вы можете повысить точность своего выигрыша, используя некоторые приемы, которые действительно работают с нашим индикатором. когда Сигналы приходят вам просто нужно посмотреть на заднюю часть рынка уменьшить , •
- 
- Как только вы уменьшите масштаб рынка, проверьте, найдете ли вы точки, в которых рынок появлялся более 1 раза, и измените его направление в этой точке. Если вы обнаружите условие такого типа, и ваш сигнал стрелки поступит в условия такого типа, сделайте сделку без колебаний. •
- 
- Как на картинке ниже •



- Другими словами, это условие Вуди, если представить точки в ящиках, а затем стрелку, где появился сигнал. Вы поймете, что это выглядит как W. Не совсем W. Но что-то похожее на W, то есть древесные, если вы найдете тип условия размещения сделки. •

# NAXUS 6.1 ИНДИКАТОР ИНСТРУКЦИЯ ПО ЭКСПЛУАТАЦИИ

## УСЛОВИЯ ПОДДЕРЖКИ И СОПРОТИВЛЕНИЯ:

- Поддержка и сопротивление также аналогичны условию Вуди. В разделе Поддержка и сопротивление вы найдете точку для восходящих и нисходящих трендов, где рынок приходит снова и снова, и меняете свое направление, если вы нашли такой тип рыночного состояния и также нашли стрелку, а затем разместите сделку на 5 мья истекает. Помните, что необходимо использовать 1 монетный двор. •

- 
- Как на изображении ниже •



- Эти два сигнала работают с уровнем поддержки, как я уже говорил ранее, уровень поддержки означает ту же точку в нижней части графика, куда рынок приходит много раз. •

## NAXUS 6.1 ИНДИКАТОР ИНСТРУКЦИЯ ПО ЭКСПЛУАТАЦИИ

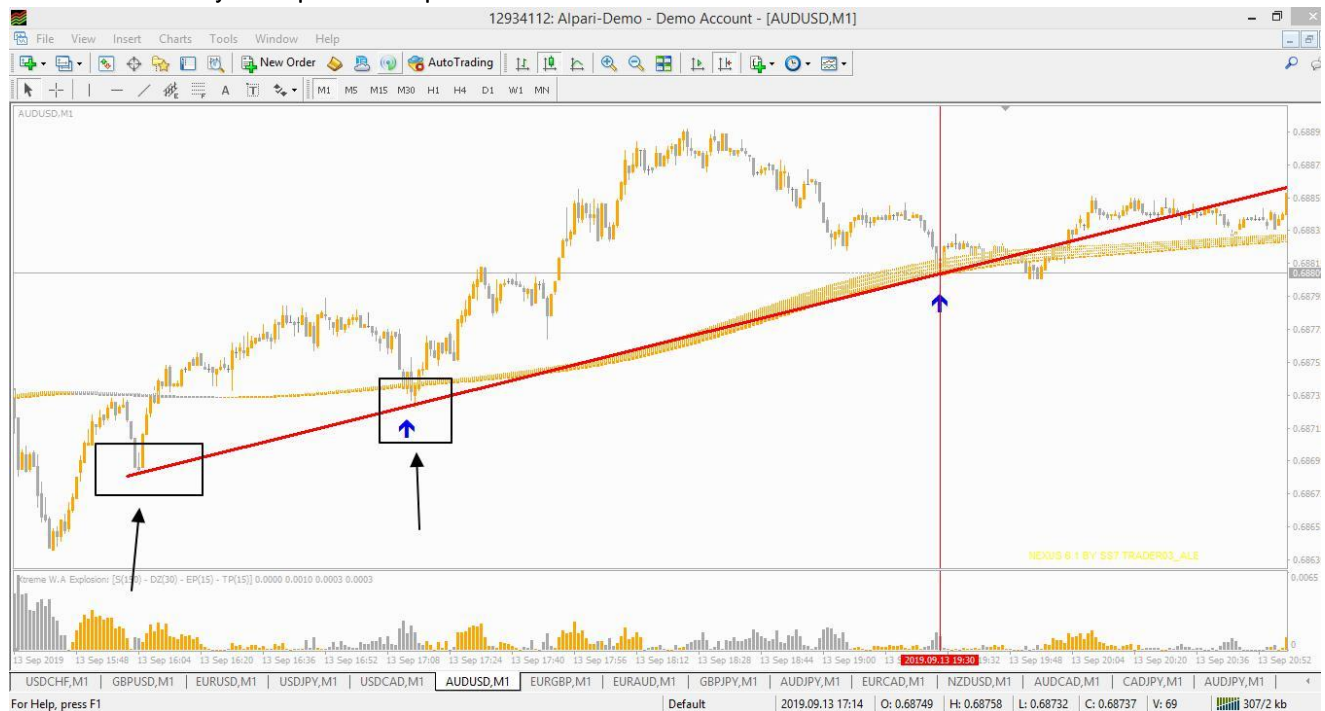
- Вы, ребята, также найдете этот тип условия для уровня сопротивления. Уровень сопротивления 100% противоположен условию уровня поддержки. •
- 
- Как на картинке ниже •



# NAXUS 6.1 ИНДИКАТОР ИНСТРУКЦИЯ ПО ЭКСПЛУАТАЦИИ

## Условия тренда:

- На изображении ниже это условие восходящего тренда. Вы, ребята, также найдете условия такого же типа для нисходящего тренда, просто посмотрите на них, и если вы нашли сигналы для этого типа условий, откройте сделку с истечением 5 минут в направлении стрелки. •



## Управление рисками

В случае, если вы проиграли сделку, не паникуйте, просто будьте терпеливы, потому что это случается, мы находимся в торговле и в торговле мы выигрываем, а иногда и проигрываем, не имеет значения, сколько мер предосторожности мы использовали. Когда у нас плохой день, мы всегда проигрываем и когда у тебя хороший день, мы всегда побеждаем.

В случае, если мы теряем сделки, мы используем технику управления рисками. Они действительно хороши в торговле, и каждый профессиональный трейдер должен использовать их

- - Используйте 1,2 martingle Step на случай, если вы потеряете свою сделку. •
  - Используйте от 1 до 10% от вашего общего баланса для торговли. •
  - Вы должны решить, что если вы теряете 3,4 сделки в день, остановите торговлю на этот день. •



## **САМОЕ ВАЖНОЕ**

Пожалуйста, используйте только надежных брокеров в вашей торговле, таких как:

[\*\*IQ Option\*\*](#)

[\*\*Binary\*\*](#)

Не размещайте сделки до или после 15 минут новостей. Потому что новости могут мгновенно менять направление, и ни один индикатор или робот не будут работать с новостями точно. Причина ненормального поведения на рынке. Вот почему я действительно рекомендую вам не размещать торги на время новостей.

Вы можете проверить время новостей, посетив эти сайты:

[\*\*Alpari.com Экономичный календарь\*\*](#)

[\*\*RoboForex Экономичный календарь\*\*](#)

# **УДАЧИ.**